


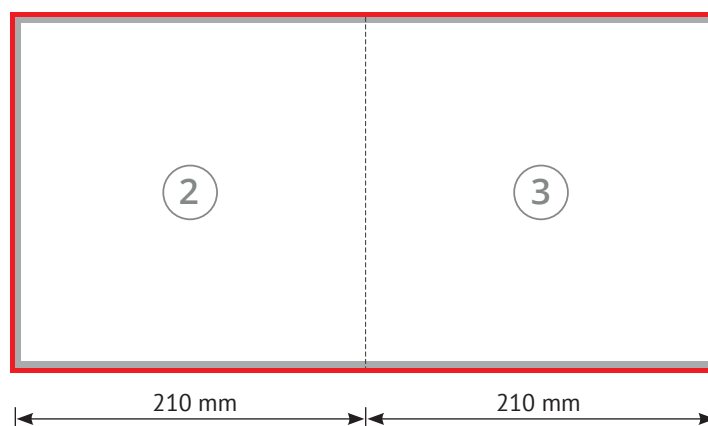
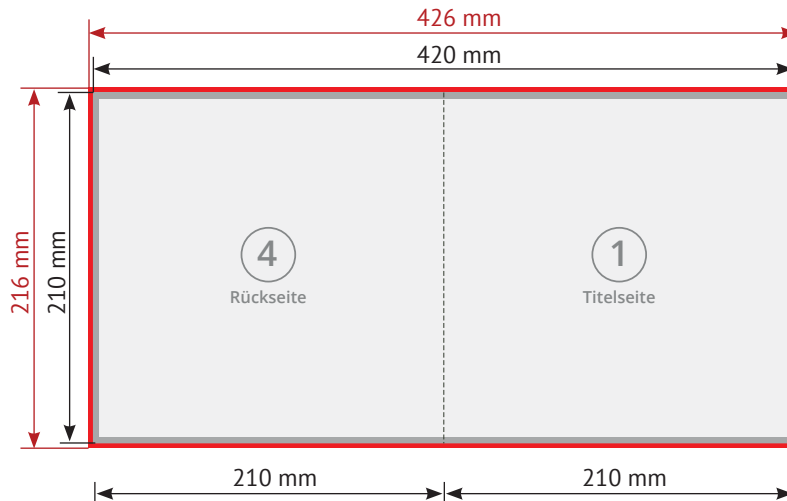


Falzflyer (Folder), Quadrat Maxi 210 x 210 mm, 4-seitig, Einbruchfalz links

 Beschnitt = Datenformat
426 x 216 mm
(entfällt nach dem Schneiden,
verhindert weiße Kanten)

 Offenes Endformat
420 x 210 mm,
gefaltetes Endformat
210 x 210 mm
nach dem Beschneiden

 Randabstand rund um das
Format (4 mm), verhindert
unerwünschtes Wegfallen von
Text bzw. Bild

**Hinweis:**

1. Formate (**Beschnittzugabe** und **Randabstand**) wie oben dargestellt anlegen. Bilder oder Grafiken, die bis zum Formatrand reichen sollen, bitte bis in die **Beschnittzugabe** anlegen.
2. Eventuell auftretende Differenzen sind produktionstechnisch bedingt. Aus diesem Grund müssen alle Layoutelemente wie zum Beispiel Bilder, Flächen oder Grafiken bis über den Rand des Datenformats angelegt werden.
3. Die Titelseite wird nach links aufgeklappt.

Beschnitt =
Datenformat

Randabstand =
4 mm

