

# Falzflyer (Folder), DIN A5, 6-seitig, Wickelfalz



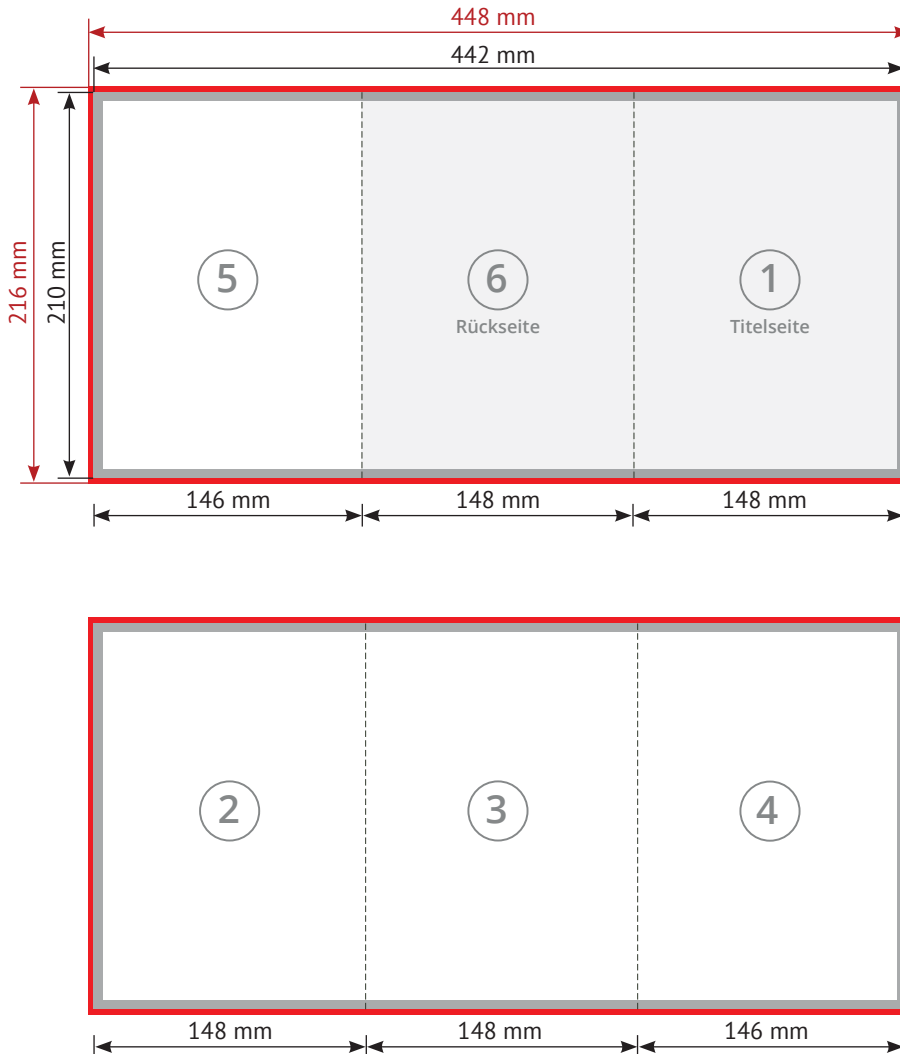
Beschnitt = Datenformat  
448 x 216 mm  
(entfällt nach dem Schneiden,  
verhindert weiße Kanten)



Offenes Endformat  
442 x 210 mm,  
gefaltetes Endformat  
148 x 210 mm  
nach dem Beschneiden



Randabstand rund um das  
Format (4 mm), verhindert  
unerwünschtes Wegfallen von  
Text bzw. Bild



**Hinweis:**

1. Formate (**Beschnittzugabe** und **Randabstand**) wie oben dargestellt anlegen. Bilder oder Grafiken, die bis zum Formatrand reichen sollen, bitte bis in die **Beschnittzugabe** anlegen.
2. Eventuell auftretende Toleranzen sind produktionstechnisch bedingt. Aus diesem Grund müssen alle Layoutelemente wie zum Beispiel Bilder, Flächen oder Grafiken bis über den Rand des Datenformats angelegt werden.
3. Die innere Seite muss um 2 mm verkürzt angelegt werden.
4. Die Titelseite wird nach links aufgeklappt.

Beschnitt = Datenformat



Randabstand = 4 mm

