


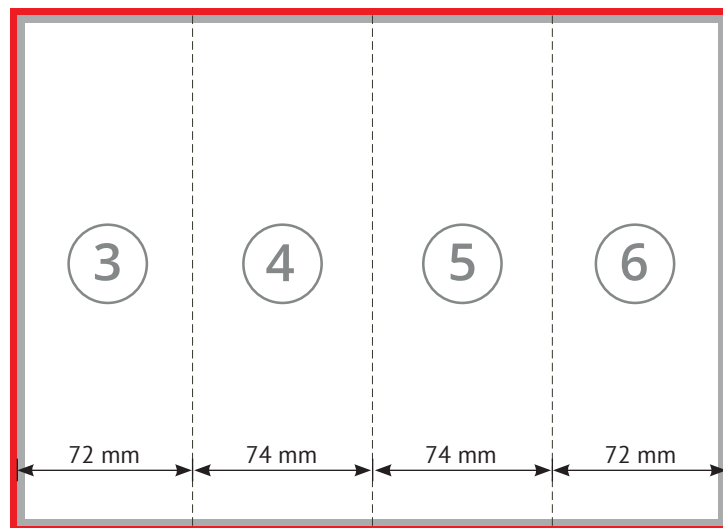
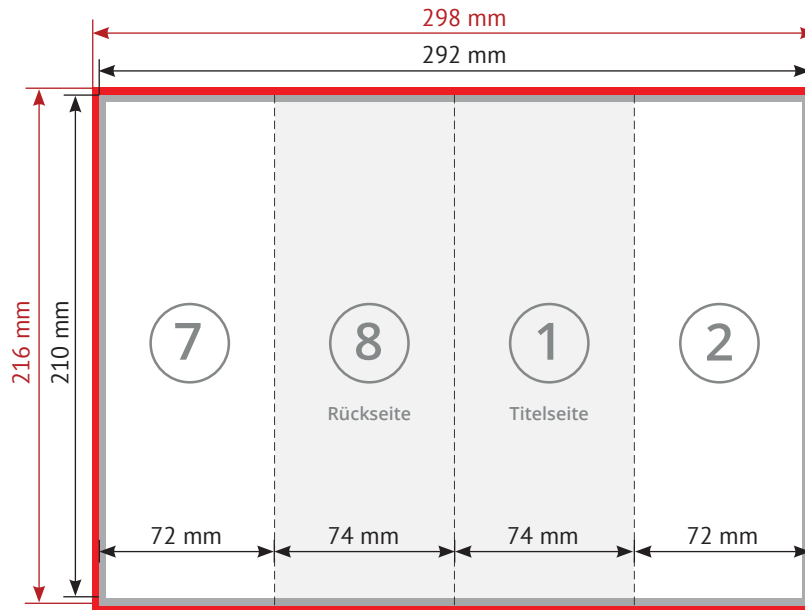


Falzflyer (Folder), DIN A6 lang, 8-seitig, Altarfalz

 **Beschnitt = Datenformat**
298 x 216 mm
(entfällt nach dem Schneiden,
verhindert weiße Kanten)


 **Offenes Endformat**
292 x 210 mm,
gefaltetes Endformat
74 x 210 mm
nach dem Beschneiden

 **Randabstand rund um das Format (4 mm), verhindert unerwünschtes Wegfallen von Text bzw. Bild**



Hinweis:

1. Formate (**Beschnittzugabe** und **Randabstand**) wie oben dargestellt anlegen. Bilder oder Grafiken, die bis zum Formatrand reichen sollen, bitte bis in die **Beschnittzugabe** anlegen.
2. Eventuell auftretende Toleranzen sind produktionstechnisch bedingt. Aus diesem Grund müssen alle Layoutelemente wie zum Beispiel Bilder, Flächen oder Grafiken bis über den Rand des Datenformats angelegt werden.
3. Die Titelseite wird nach links aufgeklappt.

Beschnitt = Datenformat 

Randabstand = 4 mm 