


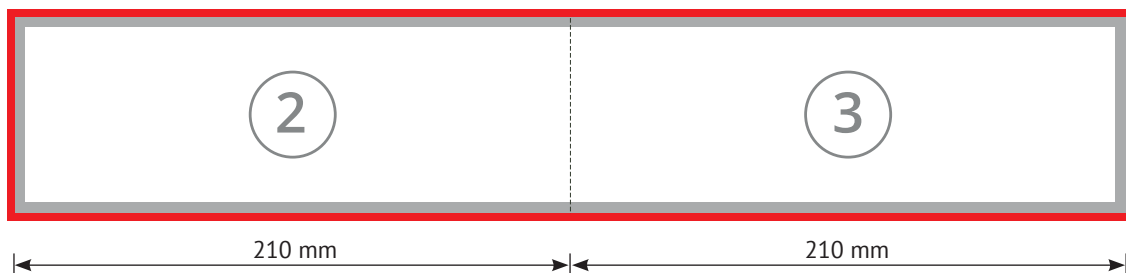
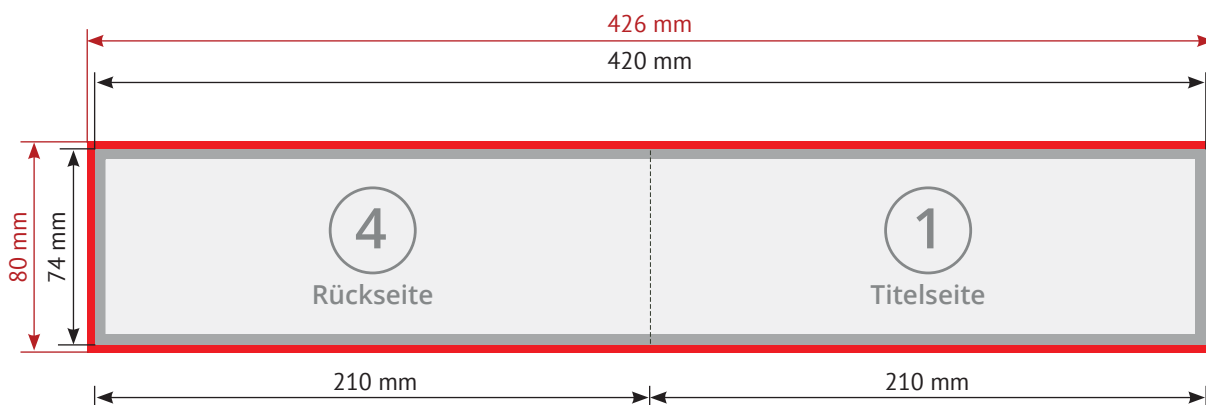


## Falzflyer (Folder), DIN A6 lang quer, 4-seitig, Einbruchfalz links

 **Beschnitt = Datenformat**  
426 x 80 mm  
(entfällt nach dem Schneiden,  
verhindert weiße Kanten)

 **Offenes Endformat**  
420 x 74 mm,  
gefaltetes Endformat  
210 x 74 mm  
nach dem Beschneiden

 **Randabstand rund um das Format (4 mm), verhindert unerwünschtes Wegfallen von Text bzw. Bild**

**Hinweis:**

1. Formate (**Beschnittzugabe** und **Randabstand**) wie oben dargestellt anlegen. Bilder oder Grafiken, die bis zum Formatrand reichen sollen, bitte bis in die **Beschnittzugabe** anlegen.
2. Eventuell auftretende Differenzen sind produktions-technisch bedingt. Aus diesem Grund müssen alle Layout-elemente wie zum Beispiel Bilder, Flächen oder Grafiken bis über den Rand des Datenformats angelegt werden.
3. Die Titelseite wird nach links aufgeklappt.

Beschnitt =  
Datenformat

Randabstand =  
4 mm

