


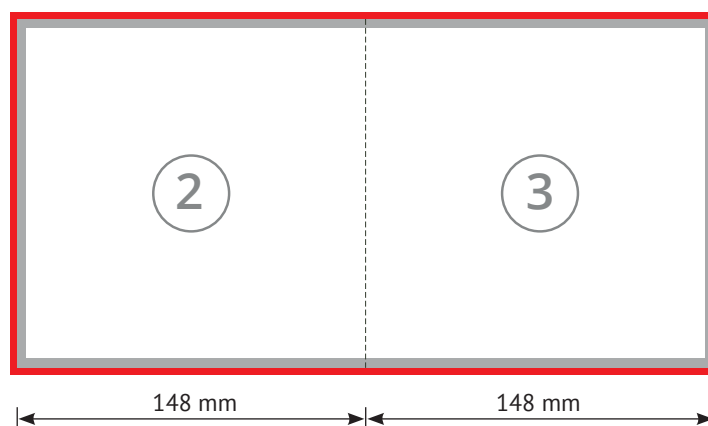
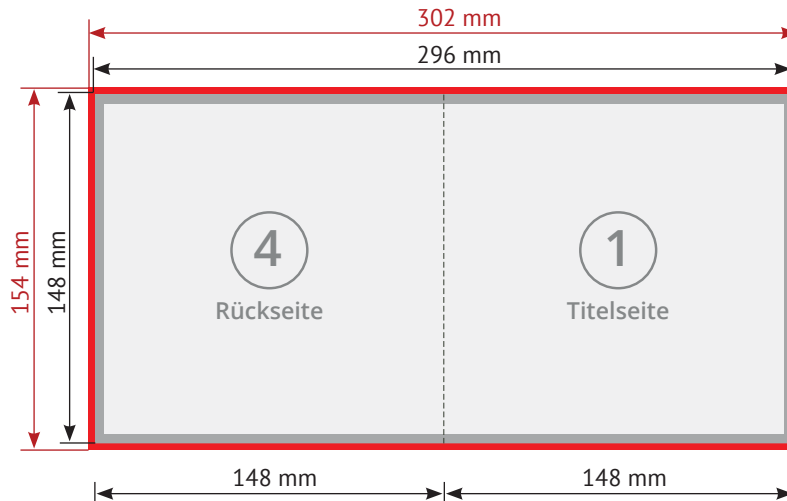


Falzflyer (Folder), Quadrat 148 x 148 mm, 4-seitig, Einbruchfalz links

 **Beschnitt = Datenformat**
302 x 154 mm
(entfällt nach dem Schneiden,
verhindert weiße Kanten)

 **Offenes Endformat**
296 x 148 mm,
gefaltetes Endformat
148 x 148 mm
nach dem Beschneiden

 **Randabstand rund um das Format (4 mm), verhindert unerwünschtes Wegfallen von Text bzw. Bild**

**Hinweis:**

1. Formate (**Beschnittzugabe** und **Randabstand**) wie oben dargestellt anlegen. Bilder oder Grafiken, die bis zum Formatrand reichen sollen, bitte bis in die **Beschnittzugabe** anlegen.
2. Eventuell auftretende Differenzen sind produktionstechnisch bedingt. Aus diesem Grund müssen alle Layoutelemente wie zum Beispiel Bilder, Flächen oder Grafiken bis über den Rand des Datenformats angelegt werden.
3. Die Titelseite wird nach links aufgeklappt.

Beschnitt =
Datenformat

Randabstand =
4 mm

