


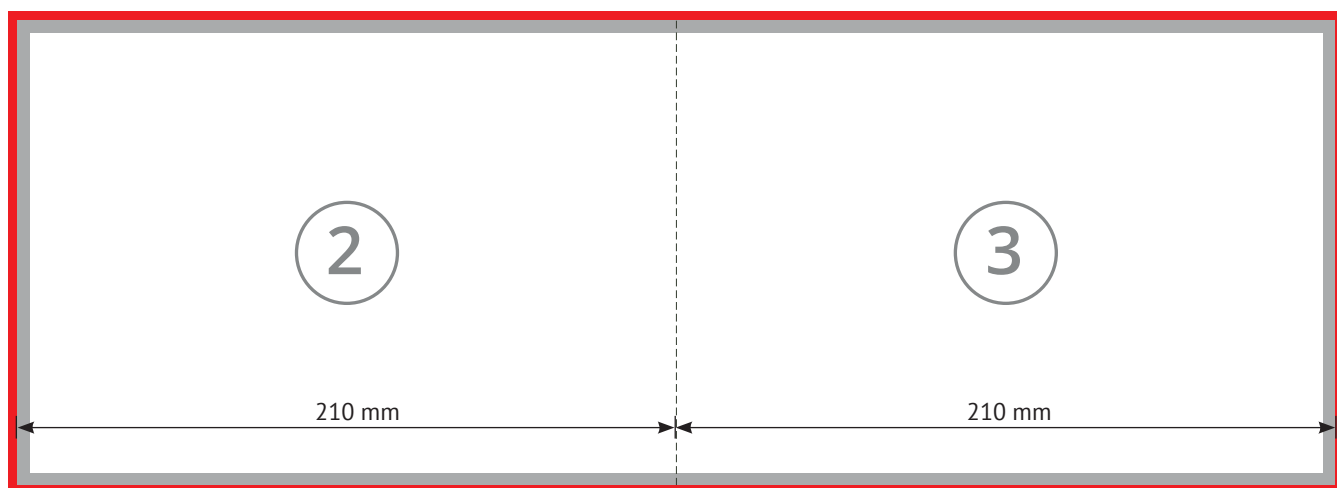
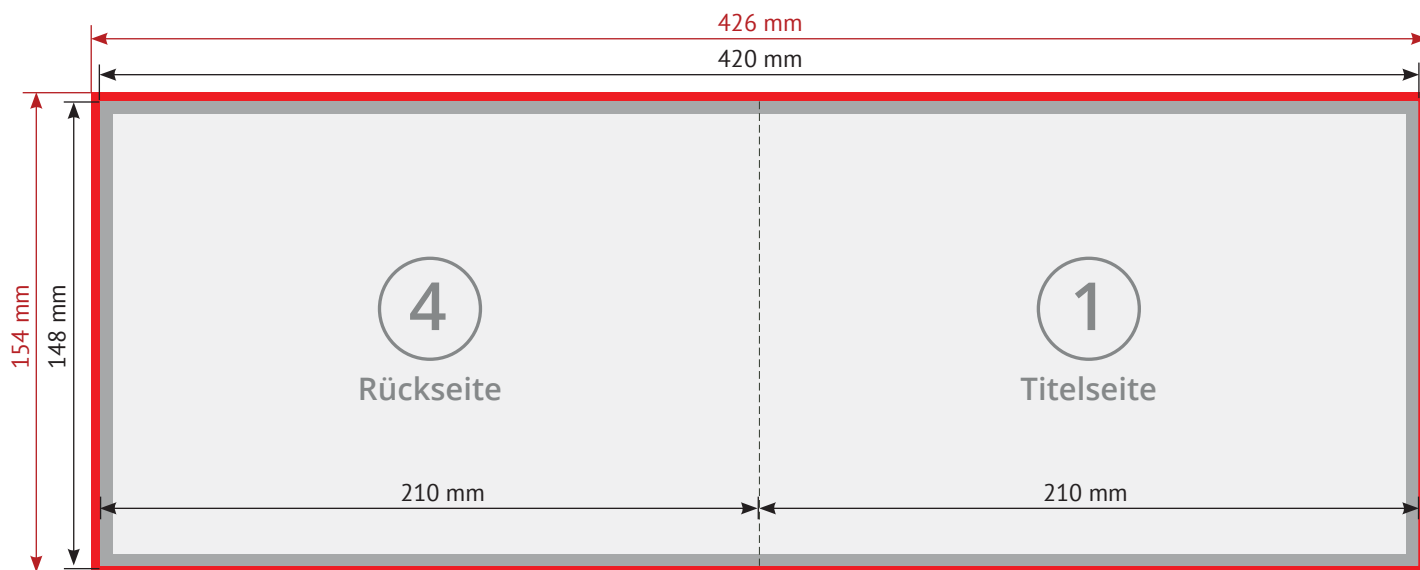


Falzflyer (Folder), DIN A5 quer, 4-seitig, Einbruchfalz links

 **Beschnitt = Datenformat**
426 x 154 mm
(entfällt nach dem Schneiden,
verhindert weiße Kanten)

 **Offenes Endformat**
420 x 148 mm,
gefaltetes Endformat
210 x 148 mm
nach dem Beschneiden

 **Randabstand rund um das Format (4 mm), verhindert unerwünschtes Wegfallen von Text bzw. Bild**



Hinweis:

1. Formate (**Beschnittzugabe** und **Randabstand**) wie oben dargestellt anlegen. Bilder oder Grafiken, die bis zum Formatrand reichen sollen, bitte bis in die **Beschnittzugabe** anlegen.
2. Eventuell auftretende Differenzen sind produktions-technisch bedingt. Aus diesem Grund müssen alle Layout-elemente wie zum Beispiel Bilder, Flächen oder Grafiken bis über den Rand des Datenformats angelegt werden.
3. Die Titelseite wird nach links aufgeklappt.

Beschnitt = Datenformat

Randabstand = 4 mm

