


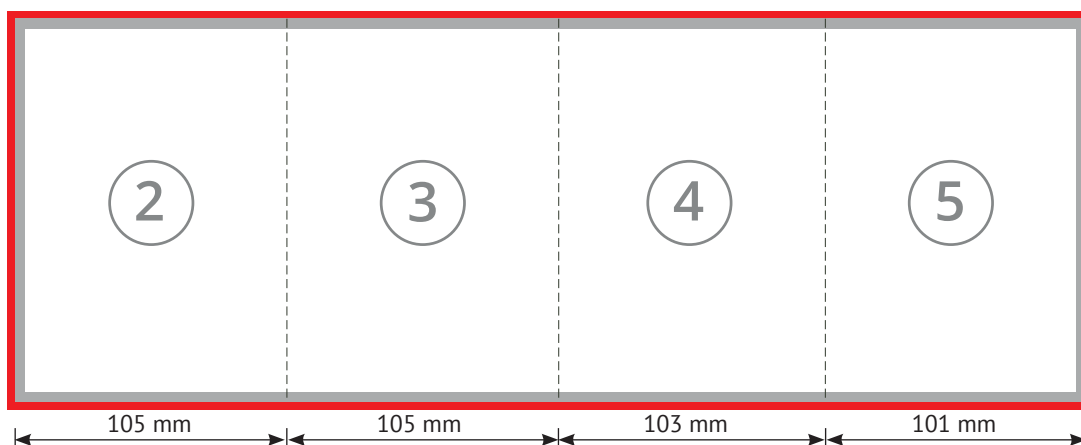
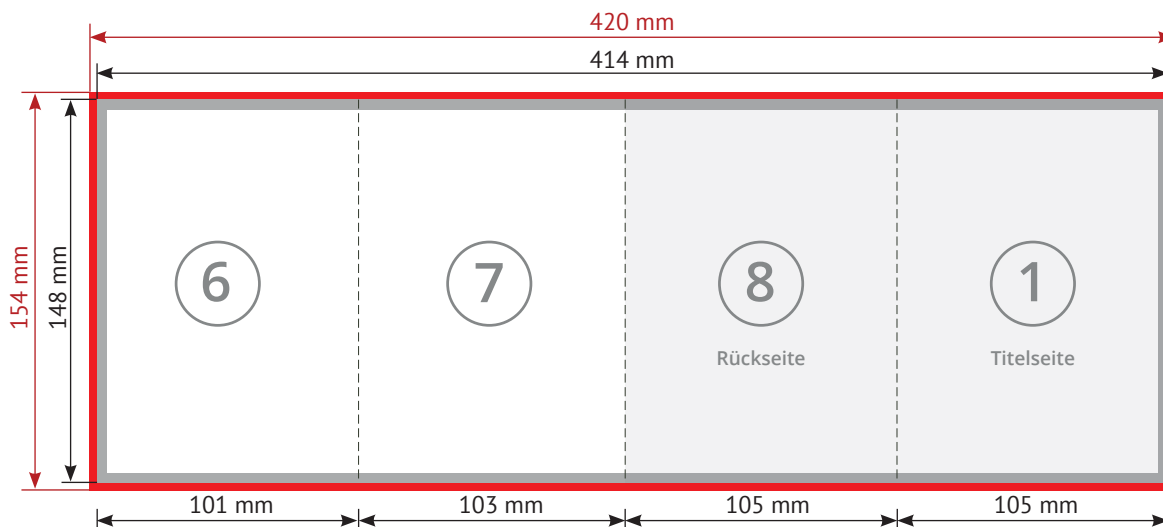


Falzflyer (Folder), DIN A6, 8-seitig, Wickelfalz

 **Beschnitt = Datenformat**
420 x 154 mm
(entfällt nach dem Schneiden,
verhindert weiße Kanten)

 **Offenes Endformat**
414 x 148 mm,
gefaltetes Endformat
105 x 148 mm
nach dem Beschneiden

 **Randabstand** rund um das
Format (4 mm), verhindert
unerwünschtes Wegfallen von
Text bzw. Bild



Hinweis:

1. Formate (**Beschnittzugabe** und **Randabstand**) wie oben dargestellt anlegen. Bilder oder Grafiken, die bis zum Formatrand reichen sollen, bitte bis in die **Beschnittzugabe** anlegen.
2. Eventuell auftretende Toleranzen sind produktionstechnisch bedingt. Aus diesem Grund müssen alle Layoutelemente wie zum Beispiel Bilder, Flächen oder Grafiken bis über den Rand des Datenformats angelegt werden.
3. Die Titelseite wird nach links aufgeklappt.

Beschnitt = Datenformat

Randabstand = 4 mm

